

Budynek	2									
Nr klatki									1	
Piętro	P	1	2	3	4	5				
Nr mieszkania	204									

**ZESTAWIENIE POMIESZCZEŃ:**

<b>1</b>	SALON	18,40 m <sup>2</sup>
<b>2</b>	KUCHNIA	7,22 m <sup>2</sup>
<b>3</b>	POKÓJ	14,66 m <sup>2</sup>
<b>4</b>	POKÓJ	11,08 m <sup>2</sup>
<b>5</b>	POKÓJ	10,66 m <sup>2</sup>
<b>6</b>	ŁAZIENKA	4,58 m <sup>2</sup>
<b>7</b>	WC	1,65 m <sup>2</sup>
<b>8</b>	HOL	10,69 m <sup>2</sup>

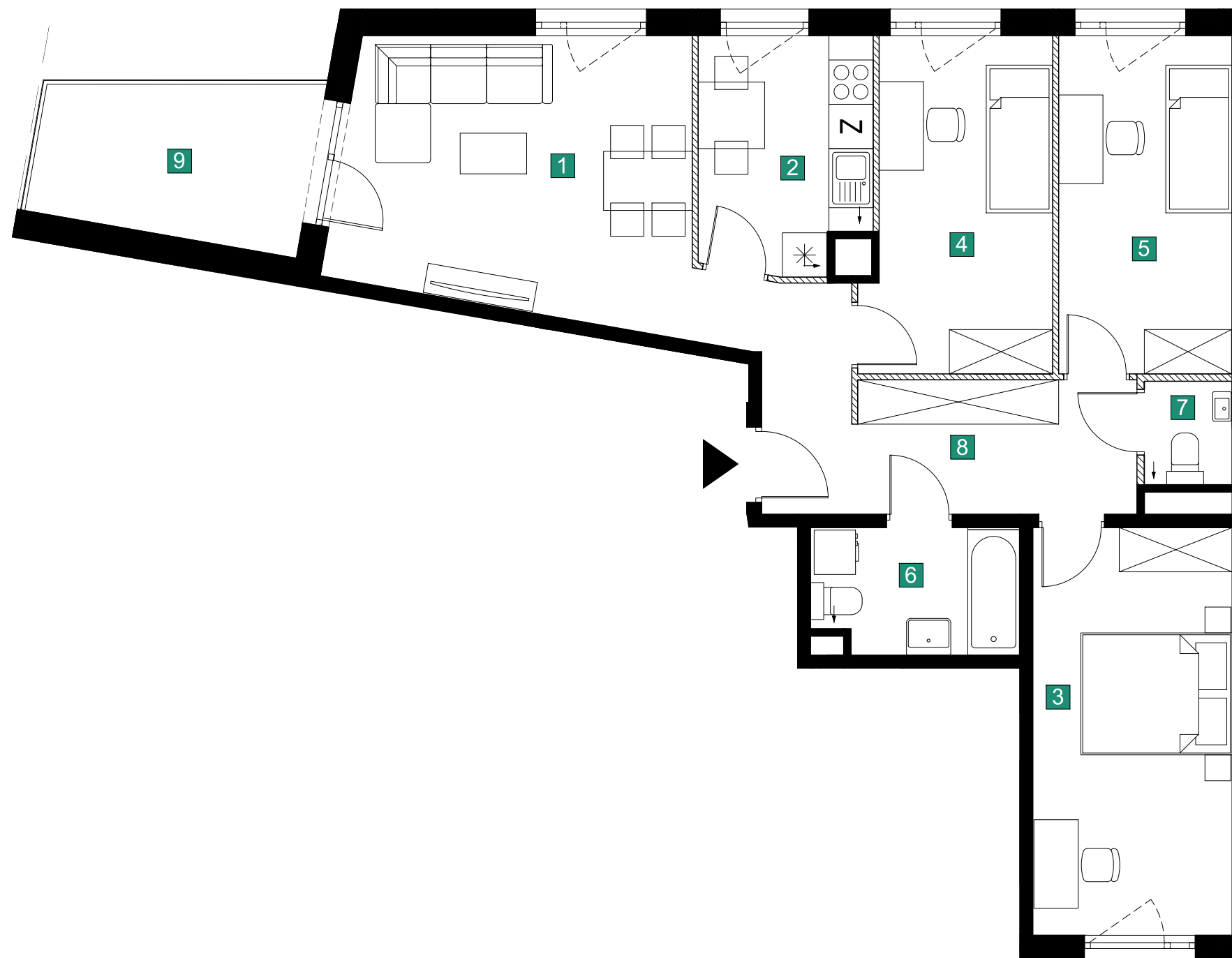
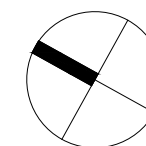
**POWIERZCHNIA UŻYTKOWA: 78,94 m<sup>2</sup>**

**9 BALKON 7,46 m<sup>2</sup>**

PROJEKTANT:



AD ARCHITEKCI Sp.j.  
 al. Kasztanowa 3a-5  
 53-125 Wrocław  
 www.adarchitekci.pl



**UWAGA!**

- WYMIARY POMIESZCZEŃ, LOKALIZACJĘ PRZYBORÓW SANITARNYCH, ROZMIESZCZENIE PUNKTÓW INSTALACYJNYCH ITP. PODANO ZGODNIE Z PROJEKTEM BUDOWLANYM. MOGĄ WYSTĄPIĆ NIEWIELKIE RÓŻNICE WYMIARÓW I USYTUOWANIA ELEMENTÓW POWSTAŁE W TRAKCIE REALIZACJI PRAC BUDOWLANYCH. PODANE WYMIARY SĄ WYMIARAMI W ŚWIETLE PIONOWYCH PRZEGRÓD (ŚCIAN) W STANIE SUROWYM.
- POWIERZCHNIA UŻYTKOWA LOKALU JEST OKREŚLONA NA PODSTAWIE ROZPORZĄDZENIA MINISTRA ROZWOJU Z DN. 11.09.2020 R. W SPRAWIE SZCZEGÓŁOWEGO ZAKRESU I FORMY PROJEKTU BUDOWLANEGO ORAZ ZGODNIE Z ZASADAMI ZAWARTYMI W POLSKIEJ NORMIE PN-ISO 9836: 2022-07, T.J.: POWIERZCHNIA UŻYTKOWA LOKALU JEST OBLICZANA W METRACH KWADRATOWYCH Z DOKŁADNOŚCIĄ DO DWÓCH MIEJSC PO PRZECINKU, DLA WYMIARÓW LOKALU W STANIE WYKOŃCZONYM, NA POZIOMIE PODŁOGI, NIE LICZĄC LISTEW PRZYPODŁOGOWYCH, PROGÓW ITP. DO POWIERZCHNI UŻYTKOWEJ LOKALU WLICZA SIĘ POWIERZCHNIE ELEMENTÓW NADAJĄCYCH SIĘ DO DEMONTAŻU (RURY, KANAŁY), NIE SĄ WLICZANE POWIERZCHNIE ŚCIANEK DZIAŁOWYCH, OTWORÓW NA DRZWI I OKNA ORAZ NISZE W ELEMENTACH ZAMYKAJĄCYCH.
- PRZEDSTAWIONA NA RZUCIE ARANŻACJA MA CHARAKTER POGŁĄDOWY, UMEBLOWANIE NIE STANOWI WYPOSAŻENIA NABYWANEGO LOKALU.

SKALA: 0 100 200cm

ŚCIANKI DZIAŁOWE